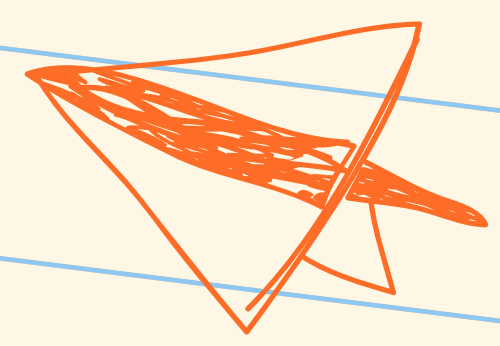


Travel Presentation

日本 × 韓國

PICTOGRAM REALITY



25111057 森田優空
25111070 鈴木惺風



言葉が通じなかつたら
どうしますか？



言葉がつかえない→移動可能？

日常生活の困った体験

コミュニケーション
難しオギマ

Where Should I go ?





ピクトグラムが
あるじゃないか!!!

誰にでも直感的に伝わるデザイン



What's Theme?

絵で伝える
言葉を学ぶ

旅

in Korea

言葉が通じなくても
快適に過ごせる

環境作りのための

調査

Budget Breakdown

1人あたりの予算額

渡航費 CTS → ICN ￥31,250

PUS → CTS ￥13,620

交通費 RAILROAD.BUS.KTX ￥12,000

宿泊費 MYEONGDONG HOTEL ￥36,913

宿泊費 BUSAN HOTEL ￥28,986

通信費 PHONE.PC ￥6,180

調査費 ADMISSION FEE ￥15,800

Total

￥144,749

本題



韓国語が話せない 不利ではなく 「条件」

- 言葉が使えない

- 人は何を頼りに行動

- どのようにピクトグラムは機能



【実際に体験・調査】

【読めない・話せない状況での観察】

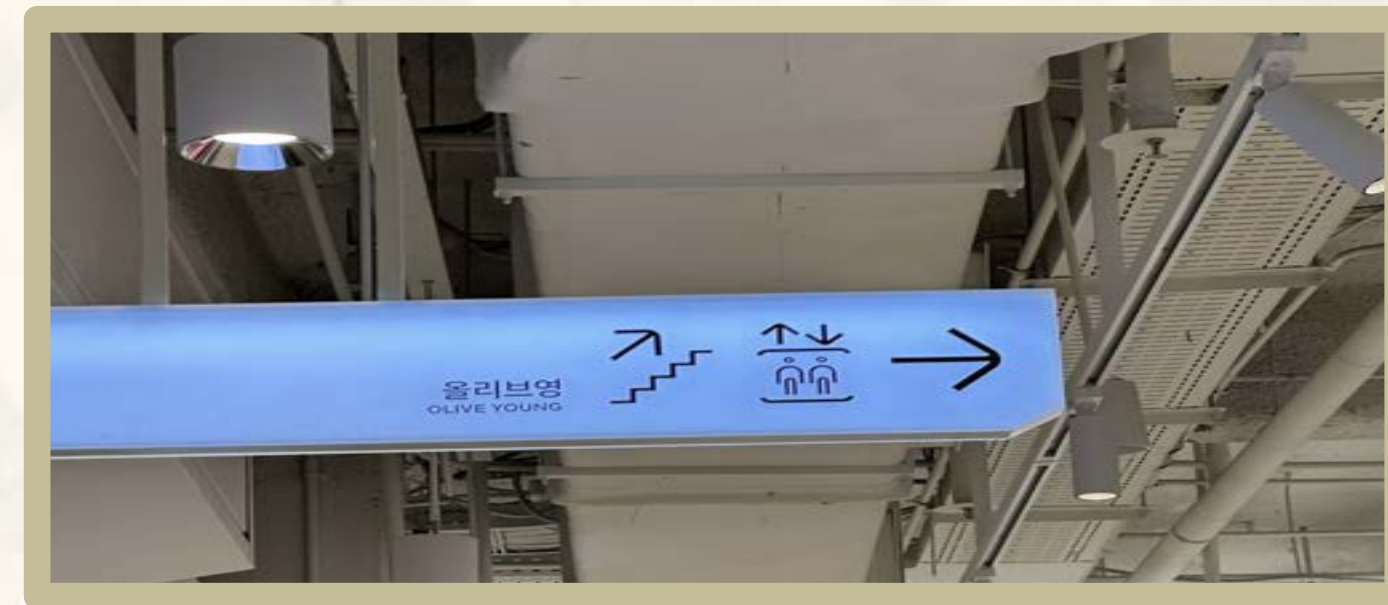


どの情報が理解でき

どこで迷うのかを



体感



「**디자인**」 **ではなく** 「**表示方法**」

同じピクトグラムでも
表示される「位置」や「方法」

によって **伝わり方** が

大きく変わるのではないか？

【床に映る案内表示】

歩いていると自然と目に入り情報が

直感的にわかる

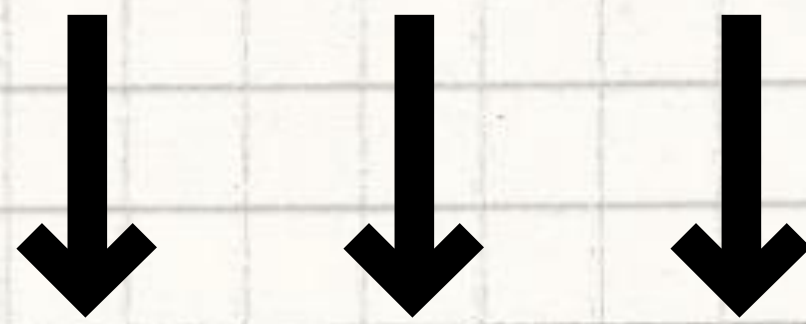
詳しい情報が得られる！

※表示する“場所”が情報の伝わり方を変える



ひとつの気づき

新しいピクトグラムはいらない



Point

『どのように表示するか』

【下を見える行動】

下に情報を置くことが

直感的 に伝わるかも！？

『何を伝えるか』

ではなく

『どこに表示するか』

【快適に移動できる環境】

床にピクトグラムを配置

+

QRコードを組み合わせ

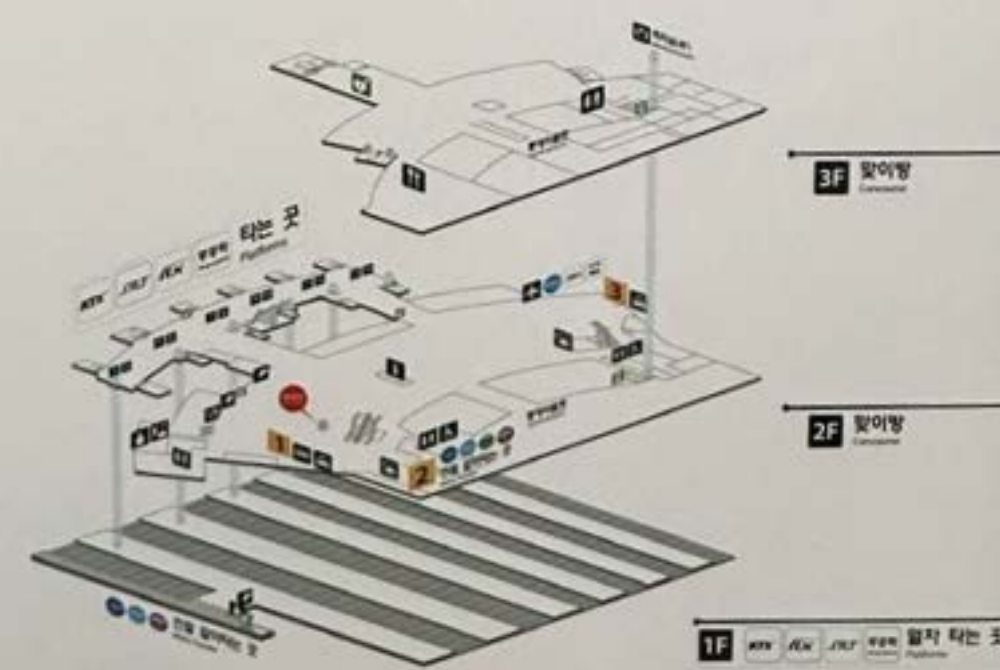


역 이용 안내도 Station Map

2F 맞이방
Concourse



- 화장실 Toilet
- 역무실 Station Office
- 표사는 곳 Tickets
- 수유방 Nursing Room
- 회의실 Meeting Room
- 유실물센터 Lost & Found
- 물품보관소 Locker
- 서울역 안내센터 Information
- 버스환승센터 Bus Transfer Center
- 공항 터미널 Airport Terminal
- 출구번호 Exit No.
- 엘리베이터 Elevator
- 에스컬레이터 Escalator
- 계단 Stair
- 자율심장충격기 AED (Automated External Defibrillator)



「どっ？」がすぐに

「っっ！」になる

【結論】 旅を通しての学び

① 情報は【内容】より【位置】で伝わる

② 新しいデザインは不要である

③ 表示方法を変えるだけで

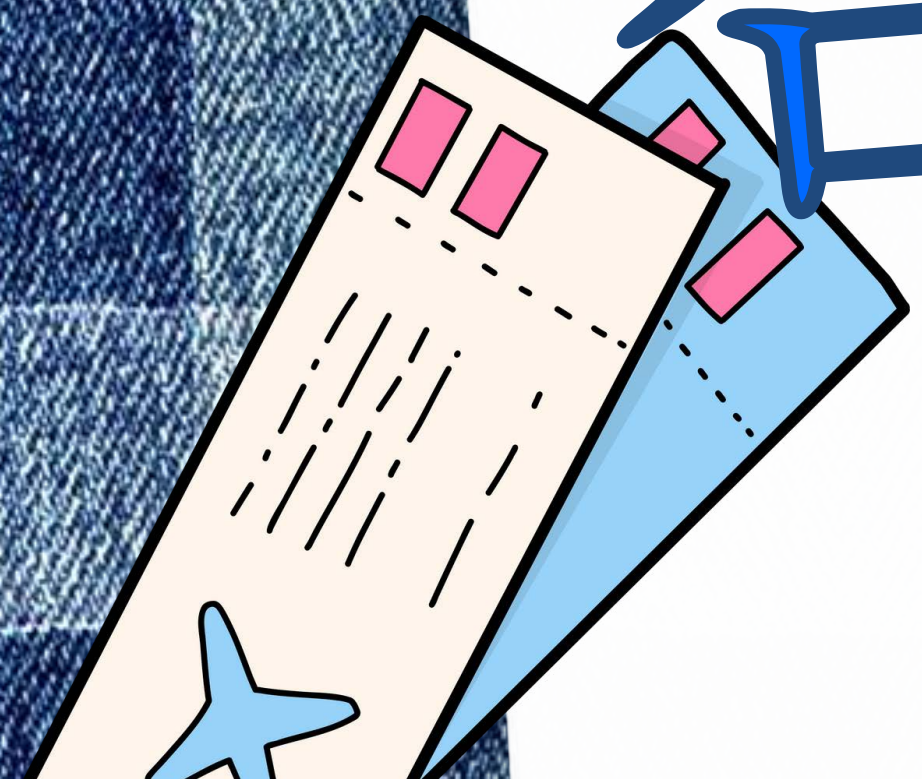
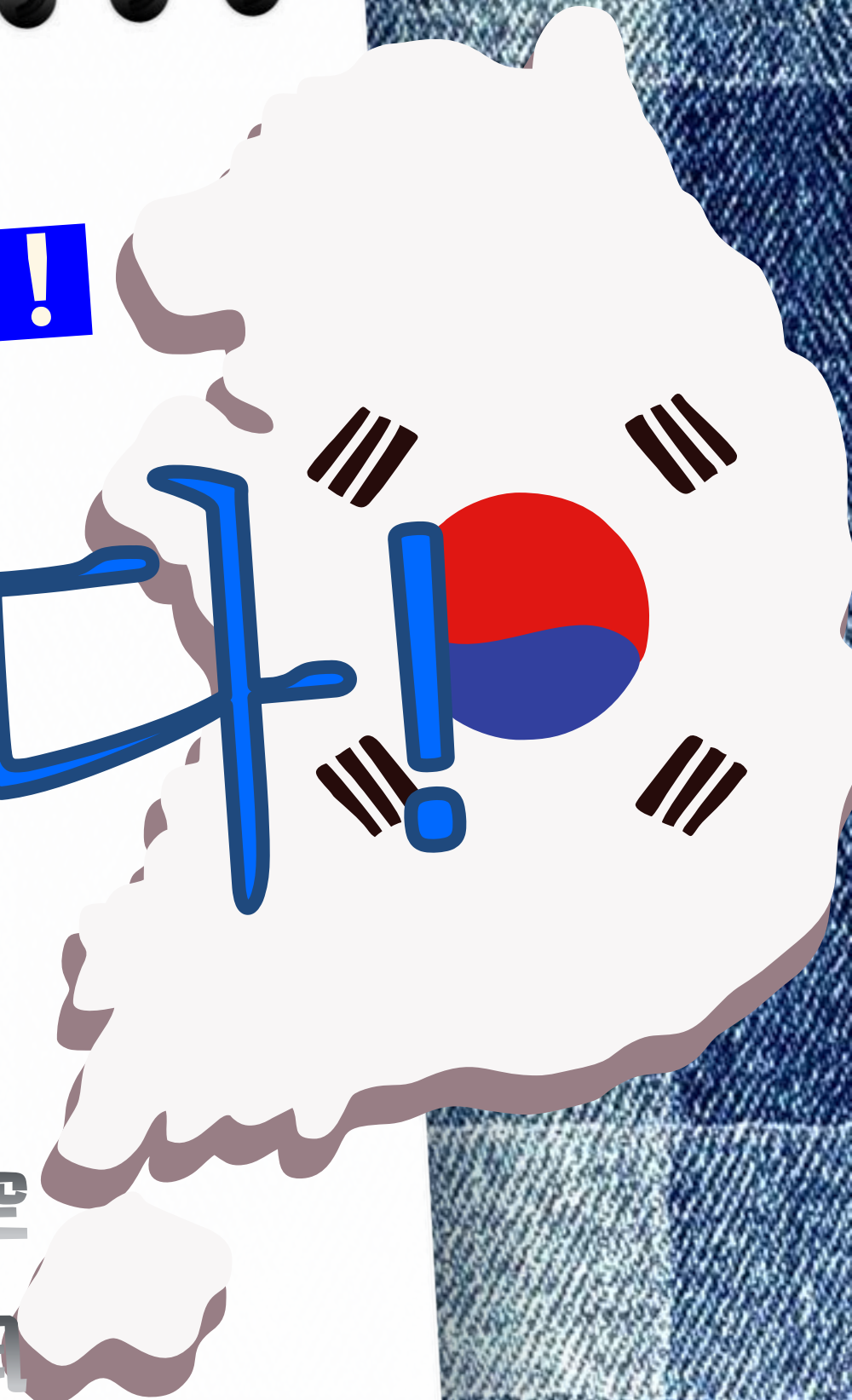
伝わりやすさは変わる





ご清聴ありがとうございました!

감사합니다!



25111057 森田優空

25111070 鈴木惺風