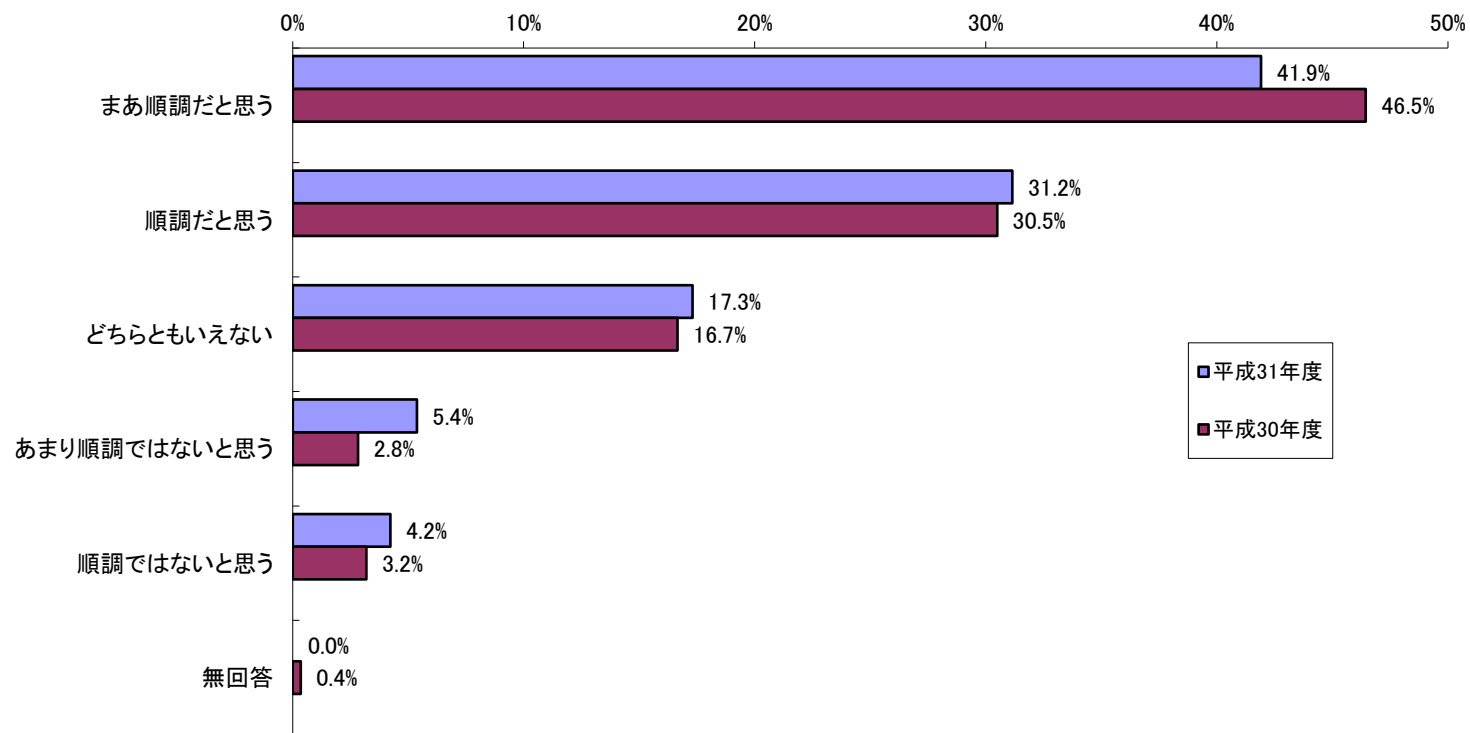


Q これまでの単位取得状況について順調だと考えていますか。

		年度	回答者数	順調だと思う		まあ順調だと思う		どちらともいえない		あまり順調ではないと思う		順調ではないと思う		無回答	
性別	男	平成30年度													
		平成31年度													
	女	平成30年度	282	86	30.5%	131	46.5%	47	16.7%	8	2.8%	9	3.2%	1	0.4%
		平成31年度	260	81	31.2%	109	41.9%	45	17.3%	14	5.4%	11	4.2%	0	0.0%
	無回答	平成30年度	0	0	0.0%	0	0.0%	0	0.0%	0	0.0%	0	0.0%	0	0.0%
		平成31年度	0	0	0.0%	0	0.0%	0	0.0%	0	0.0%	0	0.0%	0	0.0%
性別合計		平成30年度	282	86	30.5%	131	46.5%	47	16.7%	8	2.8%	9	3.2%	1	0.4%
		平成31年度	260	81	31.2%	109	41.9%	45	17.3%	14	5.4%	11	4.2%	0	0.0%

		年度	回答者数	順調だと思う		まあ順調だと思う		どちらともいえない		あまり順調ではないと思う		順調ではないと思う		無回答	
学年	1年	平成30年度	151	36	23.8%	70	46.4%	32	21.2%	6	4.0%	6	4.0%	1	0.7%
		平成31年度	128	27	21.1%	64	50.0%	25	19.5%	6	4.7%	6	4.7%	0	0.0%
	2年	平成30年度	131	50	38.2%	61	46.6%	15	11.5%	2	1.5%	3	2.3%	0	0.0%
		平成31年度	132	54	40.9%	45	34.1%	20	15.2%	8	6.1%	5	3.8%	0	0.0%
	無回答	平成30年度	0	0	0.0%	0	0.0%	0	0.0%	0	0.0%	0	0.0%	0	0.0%
		平成31年度	0	0	0.0%	0	0.0%	0	0.0%	0	0.0%	0	0.0%	0	0.0%
学年合計		平成30年度	282	86	30.5%	131	46.5%	47	16.7%	8	2.8%	9	3.2%	1	0.4%
		平成31年度	260	81	31.2%	109	41.9%	45	17.3%	14	5.4%	11	4.2%	0	0.0%

		年度	回答者数	順調だと思う		まあ順調だと思う		どちらともいえない		あまり順調ではないと思う		順調ではないと思う		無回答	
学科別	総合生活キャリア学科	平成30年度	103	32	31.1%	47	45.6%	17	16.5%	3	2.9%	4	3.9%	0	0.0%
		平成31年度	94	27	28.7%	40	42.6%	15	16.0%	7	7.4%	5	5.3%	0	0.0%
	幼児教育保育学科	平成30年度	179	54	30.2%	84	46.9%	30	16.8%	5	2.8%	5	2.8%	1	0.6%
		平成31年度	166	54	32.5%	69	41.6%	30	18.1%	7	4.2%	6	3.6%	0	0.0%
	無回答	平成30年度	0	0	0.0%	0	0.0%	0	0.0%	0	0.0%	0	0.0%	0	0.0%
		平成31年度	0	0	0.0%	0	0.0%	0	0.0%	0	0.0%	0	0.0%	0	0.0%
学科合計		平成30年度	282	86	30.5%	131	46.5%	47	16.7%	8	2.8%	9	3.2%	1	0.4%
		平成31年度	260	81	31.2%	109	41.9%	45	17.3%	14	5.4%	11	4.2%	0	0.0%

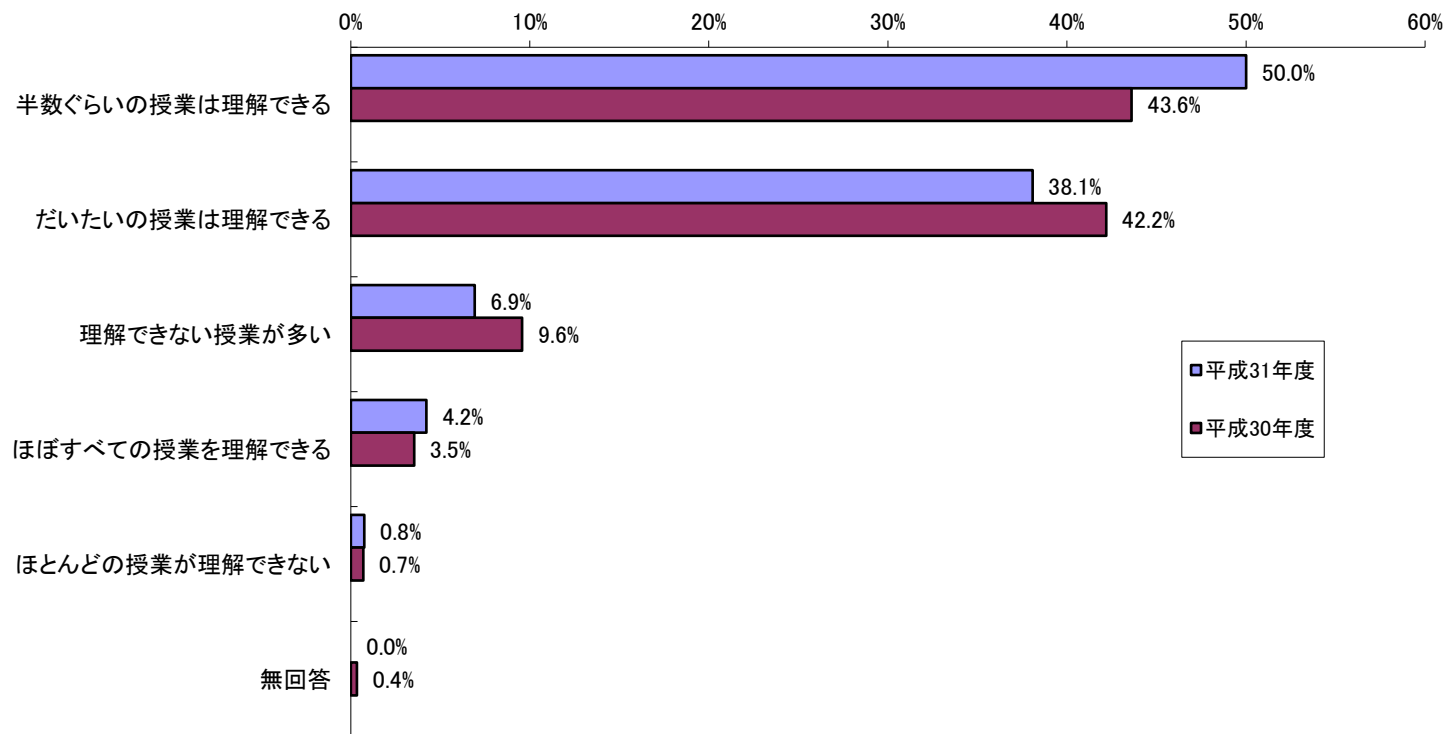


Q あなたがこれまでに受講した(している)授業について、どの程度理解できていると感じますか。

		年度	回答者数	ほぼすべての授業を理解できる		だいたいの授業は理解できる		半数ぐらいの授業は理解できる		理解できない授業が多い		ほとんどの授業が理解できない		無回答	
性別	男														
	女	平成30年度	282	10	3.5%	119	42.2%	123	43.6%	27	9.6%	2	0.7%	1	0.4%
		平成31年度	260	11	4.2%	99	38.1%	130	50.0%	18	6.9%	2	0.8%	0	0.0%
	無回答	平成30年度	1	0	0.0%	1	100.0%	0	0.0%	0	0.0%	0	0.0%	0	0.0%
		平成31年度	0	0	0.0%	0	0.0%	0	0.0%	0	0.0%	0	0.0%	0	0.0%
性別合計		平成30年度	282	10	3.5%	119	42.2%	123	43.6%	27	9.6%	2	0.7%	1	0.4%
		平成31年度	260	11	4.2%	99	38.1%	130	50.0%	18	6.9%	2	0.8%	0	0.0%

		年度	回答者数	ほぼすべての授業を理解できる		だいたいの授業は理解できる		半数ぐらいの授業は理解できる		理解できない授業が多い		ほとんどの授業が理解できない		無回答	
学年	1年	平成30年度	151	3	2.0%	63	41.7%	69	45.7%	15	9.9%	0	0.0%	1	0.7%
		平成31年度	128	6	4.7%	44	34.4%	70	54.7%	8	6.3%	0	0.0%	0	0.0%
	2年	平成30年度	131	7	5.3%	56	42.7%	54	41.2%	12	9.2%	2	1.5%	0	0.0%
		平成31年度	132	5	3.8%	55	41.7%	60	45.5%	10	7.6%	2	1.5%	0	0.0%
	無回答	平成30年度	0	0	0.0%	0	0.0%	0	0.0%	0	0.0%	0	0.0%	0	0.0%
		平成31年度	0	0	0.0%	0	0.0%	0	0.0%	0	0.0%	0	0.0%	0	0.0%
学年合計		平成30年度	282	10	3.5%	119	42.2%	123	43.6%	27	9.6%	2	0.7%	1	0.4%
		平成31年度	260	11	4.2%	99	38.1%	130	50.0%	18	6.9%	2	0.8%	0	0.0%

		年度	回答者数	ほぼすべての授業を理解できる		だいたいの授業は理解できる		半数ぐらいの授業は理解できる		理解できない授業が多い		ほとんどの授業が理解できない		無回答	
学科別	総合生活キャリア学科	平成30年度	103	5	4.9%	55	53.4%	40	38.8%	3	2.9%	0	0.0%	0	0.0%
		平成31年度	94	4	4.3%	35	37.2%	47	50.0%	8	8.5%	0	0.0%	0	0.0%
	幼児教育保育学科	平成30年度	179	5	2.8%	64	35.8%	83	46.4%	24	13.4%	2	1.1%	1	0.6%
		平成31年度	166	7	4.2%	64	38.6%	83	50.0%	10	6.0%	2	1.2%	0	0.0%
	無回答	平成30年度	0	0	0.0%	0	0.0%	0	0.0%	0	0.0%	0	0.0%	0	0.0%
		平成31年度	0	0	0.0%	0	0.0%	0	0.0%	0	0.0%	0	0.0%	0	0.0%
学科合計		平成30年度	282	10	3.5%	119	42.2%	123	43.6%	27	9.6%	2	0.7%	1	0.4%
		平成31年度	260	11	4.2%	99	38.1%	130	50.0%	18	6.9%	2	0.8%	0	0.0%

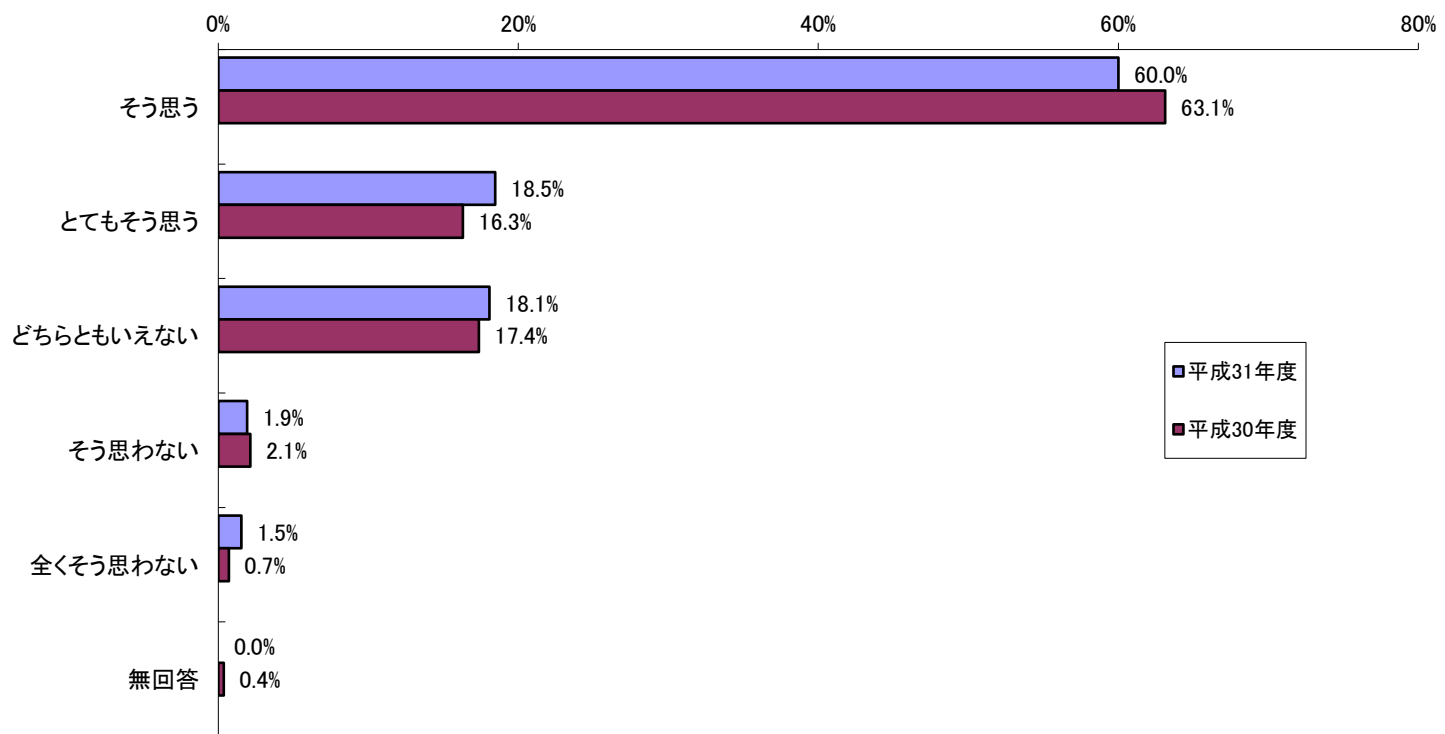


Q 入学時と比べて、本学で力がついたと思いますか。

		年度	回答者数	とてもそう思う	そう思う	どちらともいえない	そう思わない	全くそう思わない	無回答						
性別	男	平成30年度													
		平成31年度													
	女	平成30年度	282	46	16.3%	178	63.1%	49	17.4%	6	2.1%	2	0.7%	1	0.4%
		平成31年度	260	260	100.0%	0	0.0%	0	0.0%	0	0.0%	0	0.0%	0	0.0%
	無回答	平成30年度	0	0	0.0%	0	0.0%	0	0.0%	0	0.0%	0	0.0%	0	0.0%
		平成31年度	0	0	0.0%	0	0.0%	0	0.0%	0	0.0%	0	0.0%	0	0.0%
性別合計		平成30年度	282	46	16.3%	178	63.1%	49	17.4%	6	2.1%	2	0.7%	1	0.4%
		平成31年度	260	260	100.0%	0	0.0%	0	0.0%	0	0.0%	0	0.0%	0	0.0%

		年度	回答者数	とてもそう思う	そう思う	どちらともいえない	そう思わない	全くそう思わない	無回答						
学年	1年	平成30年度	151	23	15.2%	90	59.6%	33	21.9%	3	2.0%	1	0.7%	1	0.7%
		平成31年度	128	21	16.4%	79	61.7%	24	18.8%	2	1.6%	2	1.6%	0	0.0%
	2年	平成30年度	131	23	17.6%	88	67.2%	16	12.2%	3	2.3%	1	0.8%	0	0.0%
		平成31年度	132	27	20.5%	77	58.3%	23	17.4%	3	2.3%	2	1.5%	0	0.0%
	無回答	平成30年度	0	0	0.0%	0	0.0%	0	0.0%	0	0.0%	0	0.0%	0	0.0%
		平成31年度	0	0	0.0%	0	0.0%	0	0.0%	0	0.0%	0	0.0%	0	0.0%
学年合計		平成30年度	282	46	16.3%	178	63.1%	49	17.4%	6	2.1%	2	0.7%	1	0.4%
		平成31年度	260	48	18.5%	156	60.0%	47	18.1%	5	1.9%	4	1.5%	0	0.0%

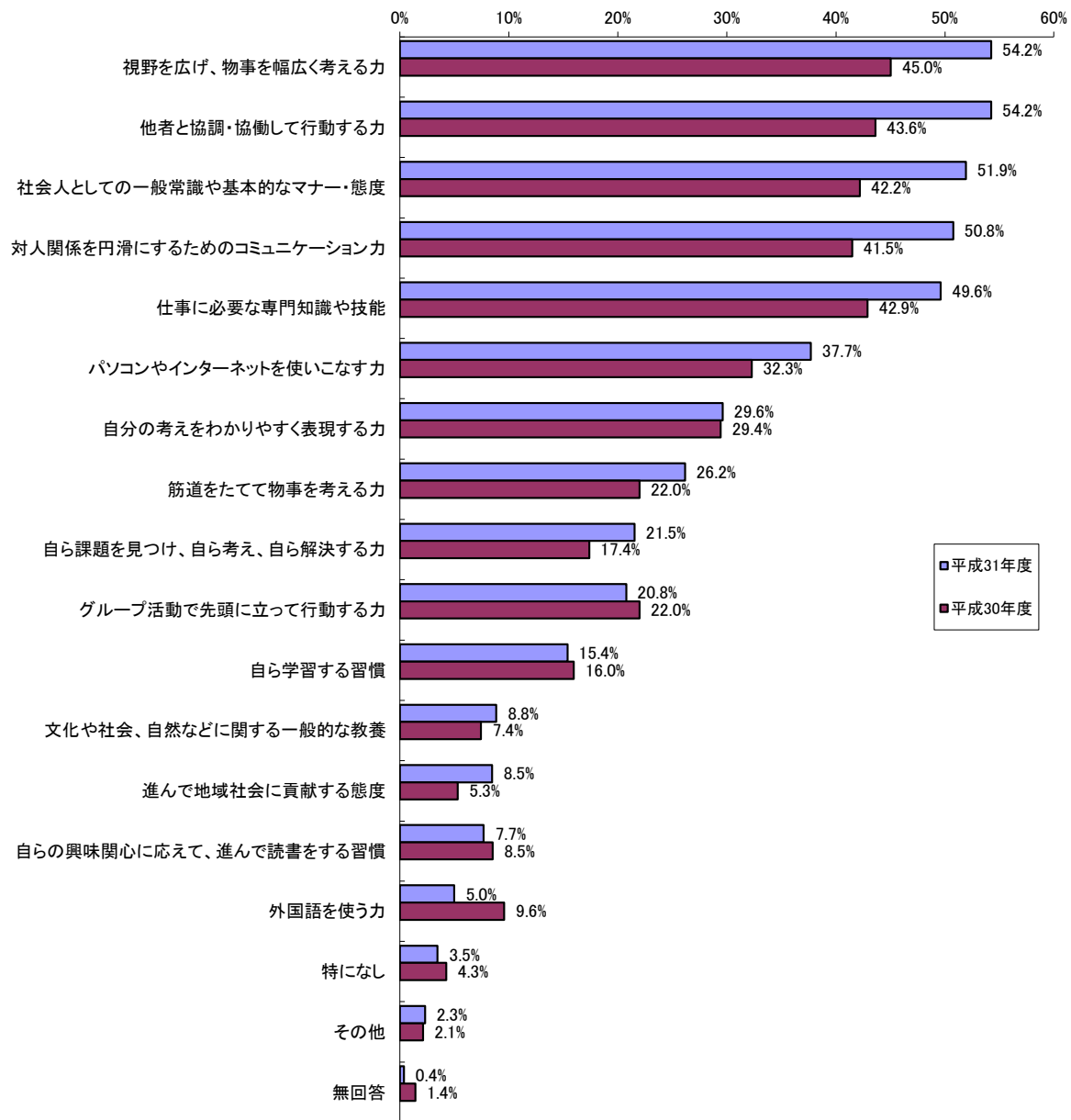
		年度	回答者数	とてもそう思う	そう思う	どちらともいえない	そう思わない	全くそう思わない	無回答						
学科別	総合生活キャリア学科	平成30年度	103	12	11.7%	60	58.3%	26	25.2%	4	3.9%	1	1.0%	0	0.0%
		平成31年度	94	14	14.9%	44	46.8%	29	30.9%	4	4.3%	3	3.2%	0	0.0%
	幼児教育保育学科	平成30年度	179	34	19.0%	118	65.9%	23	12.8%	2	1.1%	1	0.6%	1	0.6%
		平成31年度	166	34	20.5%	112	67.5%	18	10.8%	1	0.6%	1	0.6%	0	0.0%
	無回答	平成30年度	0	0	0.0%	0	0.0%	0	0.0%	0	0.0%	0	0.0%	0	0.0%
		平成31年度	0	0	0.0%	0	0.0%	0	0.0%	0	0.0%	0	0.0%	0	0.0%
学科合計		平成30年度	282	46	16.3%	178	63.1%	49	17.4%	6	2.1%	2	0.7%	1	0.4%
		平成31年度	260	48	18.5%	156	60.0%	47	18.1%	5	1.9%	4	1.5%	0	0.0%



Q 本学の教育全体を通し、入学時に比べて身についたと思うものを選んでください。【複数可】

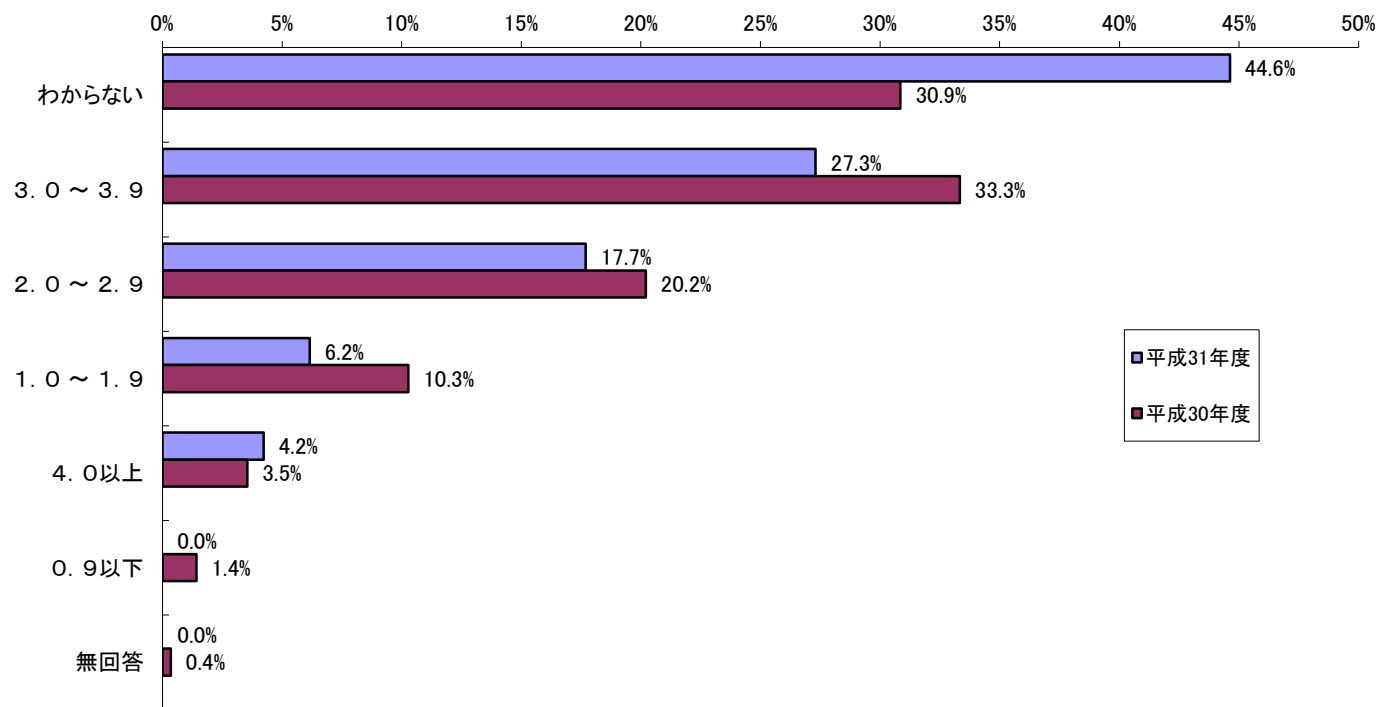
		年度	回答者数	視野を広げ、物事を幅広く考える力		筋道をたてて物事を考える力		自分の考えをわかりやすく表現する力		対人関係を円滑にするためのコミュニケーション力		他者と協調・協働して行動する力		グループ活動で先頭立って行動する力		自ら学習する習慣		自らの興味関心に応えて、進んで読書をする習慣		自ら課題を見つけ、自ら考え、自ら解決する力		
性別	男																					
	女	平成30年度	282	127	45.0%	62	22.0%	83	29.4%	117	41.5%	123	43.6%	62	22.0%	45	16.0%	24	8.5%	49	17.4%	
		平成31年度	260	141	54.2%	68	26.2%	77	29.6%	132	50.8%	141	54.2%	54	20.8%	40	15.4%	20	7.7%	56	21.5%	
無回答		平成30年度	0	0	0.0%	0	0.0%	0	0.0%	0	0.0%	0	0.0%	0	0.0%	0	0.0%	0	0.0%	0	0.0%	
		平成31年度	0	0	0.0%	0	0.0%	0	0.0%	0	0.0%	0	0.0%	0	0.0%	0	0.0%	0	0.0%	0	0.0%	
性別合計		平成30年度	282	127	45.0%	62	22.0%	83	29.4%	117	41.5%	123	43.6%	62	22.0%	45	16.0%	24	8.5%	49	17.4%	
		平成31年度	260	141	54.2%	68	26.2%	77	29.6%	132	50.8%	141	54.2%	54	20.8%	40	15.4%	20	7.7%	56	21.5%	
学年	1年	平成30年度	151	63	41.7%	33	21.9%	40	26.5%	60	39.7%	69	45.7%	32	21.2%	28	18.5%	12	7.9%	23	15.2%	
		平成31年度	128	68	53.1%	35	27.3%	37	28.9%	57	44.5%	65	50.8%	21	16.4%	25	19.5%	10	7.8%	31	24.2%	
	2年	平成30年度	131	64	48.9%	29	22.1%	43	32.8%	57	43.5%	54	41.2%	30	22.9%	17	13.0%	12	9.2%	26	19.8%	
		平成31年度	132	73	55.3%	33	25.0%	40	30.3%	75	56.8%	76	57.6%	33	25.0%	15	11.4%	10	7.6%	25	18.9%	
	無回答		平成30年度	0	0	0.0%	0	0.0%	0	0.0%	0	0.0%	0	0.0%	0	0.0%	0	0.0%	0	0.0%	0	0.0%
		平成31年度	0	0	0.0%	0	0.0%	0	0.0%	0	0.0%	0	0.0%	0	0.0%	0	0.0%	0	0.0%	0	0.0%	
学年合計		平成30年度	282	127	45.0%	62	22.0%	83	29.4%	117	41.5%	123	43.6%	62	22.0%	45	16.0%	24	8.5%	49	17.4%	
		平成31年度	260	141	54.2%	68	26.2%	77	29.6%	132	50.8%	141	54.2%	54	20.8%	40	15.4%	20	7.7%	56	21.5%	
学科別	総合生活キャリア学科	平成30年度	103	47	45.6%	21	20.4%	28	27.2%	42	40.8%	34	33.0%	22	21.4%	15	14.6%	10	9.7%	9	8.7%	
		平成31年度	94	45	47.9%	22	23.4%	22	23.4%	50	53.2%	43	45.7%	26	27.7%	17	18.1%	6	6.4%	16	17.0%	
	幼児教育保育学科	平成30年度	179	80	44.7%	41	22.9%	55	30.7%	75	41.9%	89	49.7%	40	22.3%	30	16.8%	14	7.8%	40	22.3%	
		平成31年度	166	96	57.8%	46	27.7%	55	33.1%	82	49.4%	98	59.0%	28	16.9%	23	13.9%	14	8.4%	40	24.1%	
	無回答		平成30年度	0	0	0.0%	0	0.0%	0	0.0%	0	0.0%	0	0.0%	0	0.0%	0	0.0%	0	0.0%	0	0.0%
			平成31年度	0	0	0.0%	0	0.0%	0	0.0%	0	0.0%	0	0.0%	0	0.0%	0	0.0%	0	0.0%	0	0.0%
学科合計		平成30年度	282	127	45.0%	62	22.0%	83	29.4%	117	41.5%	123	43.6%	62	22.0%	45	16.0%	24	8.5%	49	17.4%	
		平成31年度	260	141	54.2%	68	26.2%	77	29.6%	132	50.8%	141	54.2%	54	20.8%	40	15.4%	20	7.7%	56	21.5%	

		年度	回答者数	パソコンやインターネットを使いこなす力		外国語を使う力		文化や社会、自然などに関する一般的な教養		社会人としての一般常識や基本的なマナー・態度		仕事に必要な専門知識や技能		進んで地域社会に貢献する態度		特になし		その他		無回答		
性別	男																					
	女	平成30年度	282	91	32.3%	27	9.6%	21	7.4%	119	42.2%	121	42.9%	15	5.3%	12	4.3%	6	2.1%	4	1.4%	
		平成31年度	260	98	37.7%	13	5.0%	23	8.8%	135	51.9%	129	49.6%	22	8.5%	9	3.5%	6	2.3%	1	0.4%	
無回答		平成30年度	0	0	0.0%	0	0.0%	0	0.0%	0	0.0%	0	0.0%	0	0.0%	0	0.0%	0	0.0%	0	0.0%	
		平成31年度	0	0	0.0%	0	0.0%	0	0.0%	0	0.0%	0	0.0%	0	0.0%	0	0.0%	0	0.0%	0	0.0%	
性別合計		平成30年度	282	91	32.3%	27	9.6%	21	7.4%	119	42.2%	121	42.9%	15	5.3%	12	4.3%	6	2.1%	4	1.4%	
		平成31年度	260	98	37.7%	13	5.0%	23	8.8%	135	51.9%	129	49.6%	22	8.5%	9	3.5%	6	2.3%	1	0.4%	
学年	1年	平成30年度	151	48	31.8%	11	7.3%	11	7.3%	75	49.7%	66	43.7%	10	6.6%	8	5.3%	3	2.0%	2	1.3%	
		平成31年度	128	27	21.1%	3	2.3%	6	4.7%	69	53.9%	63	49.2%	10	7.8%	6	4.7%	5	3.9%	0	0.0%	
	2年	平成30年度	131	43	32.8%	16	12.2%	10	7.6%	44	33.6%	55	42.0%	5	3.8%	4	3.1%	3	2.3%	2	1.5%	
		平成31年度	132	71	53.8%	10	7.6%	17	12.9%	66	50.0%	66	50.0%	12	9.1%	3	2.3%	1	0.8%	1	0.8%	
	無回答		平成30年度	0	0	0.0%	0	0.0%	0	0.0%	0	0.0%	0	0.0%	0	0.0%	0	0.0%	0	0.0%	0	0.0%
		平成31年度	0	0	0.0%	0	0.0%	0	0.0%	0	0.0%	0	0.0%	0	0.0%	0	0.0%	0	0.0%	0	0.0%	
学年合計		平成30年度	282	91	32.3%	27	9.6%	21	7.4%	119	42.2%	121	42.9%	15	5.3%	12	4.3%	6	2.1%	4	1.4%	
		平成31年度	260	98	37.7%	13	5.0%	23	8.8%	135	51.9%	129	49.6%	22	8.5%	9	3.5%	6	2.3%	1	0.4%	
学科別	総合生活キャリア学科	平成30年度	103	55	53.4%	17	16.5%	9	8.7%	54	52.4%	36	35.0%	4	3.9%	3	2.9%	0	0.0%	0	0.0%	
		平成31年度	94	53	56.4%	9	9.6%	12	12.8%	64	68.1%	32	34.0%	8	8.5%	3	3.2%	2	2.1%	0	0.0%	
	幼児教育保育学科	平成30年度	179	36	20.1%	10	5.6%	12	6.7%	65	36.3%	85	47.5%	11	6.1%	9	5.0%	6	3.4%	4	2.2%	
		平成31年度	166	45	27.1%	4	2.4%	11	6.6%	71	42.8%	97	58.4%	14	8.4%	6	3.6%	4	2.4%	1	0.6%	
	無回答		平成30年度	0	0	0.0%	0	0.0%	0	0.0%	0	0.0%	0	0.0%	0	0.0%	0	0.0%	0	0.0%	0	0.0%
			平成31年度	0	0	0.0%	0	0.0%	0	0.0%	0	0.0%	0	0.0%	0	0.0%	0	0.0%	0	0.0%	0	0.0%
学科合計		平成30年度	282	91	32.3%	27	9.6%	21	7.4%	119	42.2%	121	42.9%	15	5.3%	12	4.3%	6	2.1%	4	1.4%	
		平成31年度	260	98	37.7%	13	5.0%	23	8.8%	135	51.9%	129	49.6%	22	8.5%	9	3.5%	6	2.3%	1	0.4%	



Q 春学期のGPAは、いくつですか。

		年度	回答者数	0.9以下		1.0～1.9		2.0～2.9		3.0～3.9		4.0以上		わからない	無回答		
性別	男																
	女	平成30年度	282	4	1.4%	29	10.3%	57	20.3%	94	33.3%	10	3.5%	87	30.9%	1	0.4%
		平成31年度	260	0	0.0%	16	6.2%	46	17.7%	71	27.3%	11	4.2%	116	44.6%	0	0.0%
	無回答	平成30年度	0	0	0.0%	0	0.0%	0	0.0%	0	0.0%	0	0.0%	0	0.0%	0	0.0%
		平成31年度	0	0	0.0%	0	0.0%	0	0.0%	0	0.0%	0	0.0%	0	0.0%	0	0.0%
性別合計		平成30年度	282	4	1.4%	29	10.3%	57	20.2%	94	33.3%	10	3.5%	87	30.9%	1	0.4%
		平成31年度	260	0	0.0%	16	6.2%	46	17.7%	71	27.3%	11	4.2%	116	44.6%	0	0.0%
学年	1年	平成30年度	151	1	0.7%	15	9.9%	27	17.9%	48	31.8%	9	6.0%	51	33.8%	0	0.0%
		平成31年度	128	0	0.0%	5	3.9%	17	13.3%	26	20.3%	2	1.6%	78	60.9%	0	0.0%
	2年	平成30年度	131	3	2.3%	14	10.7%	30	22.9%	46	35.1%	1	0.8%	36	27.5%	1	0.8%
		平成31年度	132	0	0.0%	11	8.3%	29	22.0%	45	34.1%	9	6.8%	38	28.8%	0	0.0%
	無回答	平成30年度	0	0	0.0%	0	0.0%	0	0.0%	0	0.0%	0	0.0%	0	0.0%	0	0.0%
平成31年度		0	0	0.0%	0	0.0%	0	0.0%	0	0.0%	0	0.0%	0	0.0%	0	0.0%	
学年合計		平成30年度	282	4	1.4%	29	10.3%	57	20.2%	94	33.3%	10	3.5%	87	30.9%	1	0.4%
		平成31年度	260	0	0.0%	16	6.2%	46	17.7%	71	27.3%	11	4.2%	116	44.6%	0	0.0%
学科別	総合生活キャリア学科	平成30年度	103	3	2.9%	19	18.4%	30	29.1%	27	26.2%	0	0.0%	24	23.3%	0	0.0%
		平成31年度	94	0	0.0%	13	13.8%	25	26.6%	27	28.7%	3	3.2%	26	27.7%	0	0.0%
	幼児教育保育学科	平成30年度	179	1	0.6%	10	5.6%	27	15.1%	67	37.4%	10	5.6%	63	35.2%	1	0.6%
		平成31年度	166	0	0.0%	3	1.8%	21	12.7%	44	26.5%	8	4.8%	90	54.2%	0	0.0%
	無回答	平成30年度	0	0	0.0%	0	0.0%	0	0.0%	0	0.0%	0	0.0%	0	0.0%	0	0.0%
平成31年度		0	0	0.0%	0	0.0%	0	0.0%	0	0.0%	0	0.0%	0	0.0%	0	0.0%	
学科合計		平成30年度	282	4	1.4%	29	10.3%	57	20.2%	94	33.3%	10	3.5%	87	30.9%	1	0.4%
		平成31年度	260	0	0.0%	16	6.2%	46	17.7%	71	27.3%	11	4.2%	116	44.6%	0	0.0%



Q あなたは、大学4年間若しくは短大2年間の学修目標がありますか。

		年度	回答者数	明確にある		漠然とある		あまりない		全くない		無回答	
性別	男												
	女	平成30年度	282	41	14.5%	136	48.2%	84	29.8%	19	6.7%	2	0.7%
		平成31年度	18	49	272.2%	124	688.9%	69	383.3%	18	6.9%	0	0.0%
	無回答	平成30年度	0	0	0.0%	0	0.0%	0	0.0%	0	0.0%	0	0.0%
		平成31年度	0	0	0.0%	0	0.0%	0	0.0%	0	0.0%	0	0.0%
性別合計		平成30年度	282	41	14.5%	136	48.2%	84	29.8%	19	6.7%	2	0.7%
		平成31年度	18	49	272.2%	124	688.9%	69	383.3%	18	6.9%	0	0.0%
学年	1年	平成30年度	151	21	13.9%	87	57.6%	39	25.8%	3	2.0%	1	0.7%
		平成31年度	128	32	25.0%	72	56.3%	19	14.8%	5	3.9%	0	0.0%
	2年	平成30年度	131	20	15.3%	49	37.4%	45	34.4%	16	12.2%	1	0.8%
		平成31年度	132	17	12.9%	52	39.4%	50	37.9%	13	9.8%	0	0.0%
	無回答	平成30年度	0	0	0.0%	0	0.0%	0	0.0%	0	0.0%	0	0.0%
平成31年度		0	0	0.0%	0	0.0%	0	0.0%	0	0.0%	0	0.0%	
学年合計		平成30年度	282	41	14.5%	136	48.2%	84	29.8%	19	6.7%	2	0.7%
		平成31年度	260	49	18.8%	124	47.7%	69	26.5%	18	6.9%	0	0.0%
学科別	総合生活キャリア学科	平成30年度	103	6	5.8%	49	47.6%	42	40.8%	6	5.8%	0	0.0%
		平成31年度	94	12	12.8%	38	40.4%	33	35.1%	11	11.7%	0	0.0%
	幼児教育保育学科	平成30年度	179	35	19.6%	87	48.6%	42	23.5%	13	7.3%	2	1.1%
		平成31年度	166	37	22.3%	86	51.8%	36	21.7%	7	4.2%	0	0.0%
	無回答	平成30年度	0	0	0.0%	0	0.0%	0	0.0%	0	0.0%	0	0.0%
平成31年度		0	0	0.0%	0	0.0%	0	0.0%	0	0.0%	0	0.0%	
学科合計		平成30年度	282	41	14.5%	136	48.2%	84	29.8%	19	6.7%	2	0.7%
		平成31年度	260	49	18.8%	124	47.7%	69	26.5%	18	6.9%	0	0.0%

