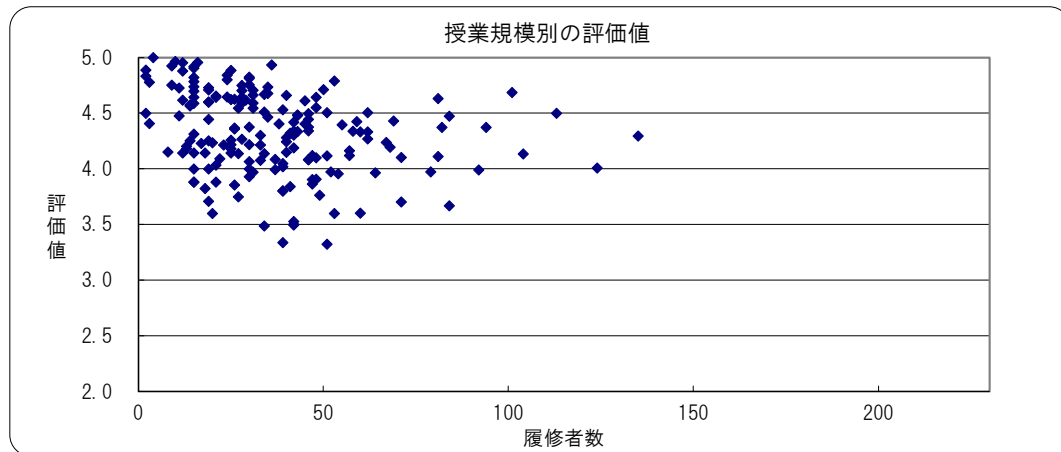


札幌国際大学、札幌国際大学短期大学部 2019年度前期 授業評価結果(学科別)

| 科目が開設されている学部・学科等<br>評価項 | 短期大学部                  |          |         | 大学   |         |          |        |        |      |        |          |          |         |         |         |            |       |       |       |             | 心理学研究科 | 全体  |      |
|-------------------------|------------------------|----------|---------|------|---------|----------|--------|--------|------|--------|----------|----------|---------|---------|---------|------------|-------|-------|-------|-------------|--------|-----|------|
|                         | ア総合生活キャリア学科            | 科幼児教育保育学 | 短期大学部全体 | 共通科目 | 観光学部    |          |        | 人文学部   |      |        |          | スポーツ人間学部 |         |         |         | 教職課程に関する科目 | 関する科目 | 関する科目 | 関する科目 | 園芸療育士に関する科目 |        |     | 大学全体 |
|                         |                        |          |         |      | 学観光ビジネス | 光学科・国際観光 | 国際観光学科 | 現代文化学科 | 心理学科 | 科現代心理学 | ビ・ネ・スポート | 現代文化学科   | ネ・ス・ポ・ツ | 学・ス・ポ・ツ | 学・ス・ポ・ツ |            |       |       |       |             |        |     |      |
| 自己評価                    | ① あなたはこの授業を何回欠席したか。    | 3.7      | 4.0     | 3.9  | 3.3     | 3.1      | 3.4    | 3.7    | 3.8  | 3.6    | 3.6      | 2.8      | 3.4     | 3.4     | 3.2     | 3.2        | 4.7   | 4.5   | 4.1   | 3.4         | 4.0    | 3.5 |      |
|                         | ② あなたはこの授業に意欲的に取り組んだか。 | 4.0      | 4.3     | 4.2  | 4.1     | 4.3      | 4.1    | 4.5    | 4.0  | 4.2    | 3.6      | 4.2      | 4.0     | 4.3     | 4.3     | 4.5        | 4.9   | 4.4   | 4.6   | 4.2         | 4.0    | 4.2 |      |
|                         | ③ あなたの受講態度は良かったか。      | 3.9      | 4.2     | 4.1  | 4.1     | 4.3      | 4.1    | 4.6    | 4.1  | 4.2    | 3.5      | 4.2      | 4.1     | 4.3     | 4.2     | 4.5        | 4.7   | 4.1   | 4.6   | 4.2         | 4.0    | 4.2 |      |
|                         | 平均                     | 3.9      | 4.1     | 4.1  | 3.9     | 3.9      | 3.9    | 4.3    | 4.0  | 4.0    | 3.6      | 3.7      | 3.9     | 4.0     | 3.9     | 4.1        | 4.8   | 4.3   | 4.4   | 3.9         | 4.0    | 3.9 |      |
| 授業評価                    | 1 授業はわかりやすいか。          | 4.1      | 4.2     | 4.2  | 4.1     | 4.4      | 4.1    | 4.7    | 4.1  | 4.2    | 3.4      | 4.1      | 4.2     | 4.3     | 4.4     | 4.6        | 4.5   | 4.4   | 4.6   | 4.2         | 4.5    | 4.2 |      |
|                         | 2 教員の声は聞き取りやすいか。       | 4.4      | 4.5     | 4.5  | 4.3     | 4.5      | 4.4    | 4.8    | 4.5  | 4.4    | 3.8      | 4.2      | 4.3     | 4.4     | 4.6     | 4.7        | 4.8   | 4.6   | 4.7   | 4.4         | 4.5    | 4.4 |      |
|                         | 3 教員の熱意はあるか。           | 4.5      | 4.6     | 4.6  | 4.4     | 4.6      | 4.4    | 4.8    | 4.7  | 4.5    | 4.0      | 4.1      | 4.4     | 4.4     | 4.7     | 4.8        | 4.8   | 4.7   | 4.9   | 4.5         | 5.0    | 4.5 |      |
|                         | 4 教室内の秩序は保たれているか。      | 4.2      | 4.3     | 4.2  | 4.1     | 4.1      | 4.1    | 4.8    | 4.5  | 4.1    | 3.8      | 3.7      | 4.1     | 4.2     | 4.4     | 4.6        | 4.8   | 4.6   | 4.5   | 4.2         | 5.0    | 4.2 |      |
|                         | 5 教材・配布資料の使い方は良いか。     | 4.2      | 4.3     | 4.3  | 4.3     | 4.4      | 4.3    | 4.7    | 4.4  | 4.2    | 4.0      | 3.9      | 4.2     | 4.3     | 4.4     | 4.6        | 4.6   | 4.7   | 4.6   | 4.3         | 4.5    | 4.3 |      |
|                         | 6 知識や技能は身についたか。        | 4.0      | 4.3     | 4.2  | 4.1     | 4.4      | 4.1    | 4.7    | 4.1  | 4.2    | 3.5      | 4.0      | 4.0     | 4.2     | 4.4     | 4.6        | 4.7   | 4.4   | 4.6   | 4.2         | 5.0    | 4.2 |      |
|                         | 7 授業に興味を持ったか、刺激されたか。   | 4.0      | 4.3     | 4.2  | 4.0     | 4.4      | 4.1    | 4.6    | 4.1  | 4.2    | 3.5      | 4.1      | 4.0     | 4.2     | 4.4     | 4.6        | 4.9   | 4.4   | 4.7   | 4.2         | 5.0    | 4.2 |      |
|                         | 8 質問はしやすいか。            | 3.9      | 4.1     | 4.0  | 4.0     | 4.2      | 4.0    | 4.7    | 3.9  | 4.2    | 3.2      | 3.7      | 3.8     | 4.2     | 4.3     | 4.6        | 4.9   | 4.2   | 4.8   | 4.1         | 5.0    | 4.1 |      |
|                         | 9 総合的にこの授業に満足しているか。    | 4.0      | 4.3     | 4.2  | 4.1     | 4.4      | 4.2    | 4.8    | 4.2  | 4.2    | 3.6      | 4.2      | 4.1     | 4.3     | 4.4     | 4.7        | 4.8   | 4.5   | 4.8   | 4.2         | 5.0    | 4.2 |      |
|                         | 平均                     | 4.1      | 4.3     | 4.3  | 4.2     | 4.4      | 4.2    | 4.7    | 4.3  | 4.3    | 3.7      | 4.0      | 4.1     | 4.3     | 4.4     | 4.6        | 4.7   | 4.5   | 4.7   | 4.3         | 4.8    | 4.3 |      |
|                         | 評価対象者数                 | 12       | 25      | 37   | 54      | 4        | 10     | 1      | 10   | 30     | 2        | 1        | 4       | 4       | 12      | 4          | 1     | 3     | 1     | 141         | 1      | 179 |      |



札幌国際大学、札幌国際大学短期大学部 2019年度後期 授業評価結果(学科別)

| 科目が開設されている学部・学科等<br>評価項 | 短期大学部                  |          |         | 大学   |         |     |        |        |         |        |        |        |     |          |               |       |            |               |               |             | 全体  |      |
|-------------------------|------------------------|----------|---------|------|---------|-----|--------|--------|---------|--------|--------|--------|-----|----------|---------------|-------|------------|---------------|---------------|-------------|-----|------|
|                         | ア総合生活キャリア学科            | 科幼児教育保育学 | 短期大学部全体 | 共通科目 | 観光学部    |     |        |        | 人文学部    |        |        |        |     | スポーツ人間学部 |               |       | 教職課程に関する科目 | 保育音楽療育士に関する科目 | 図書館司書課程に関する科目 | 園芸療育士に関する科目 |     | 大学全体 |
|                         |                        |          |         |      | 学観光ビジネス | 光学科 | 観光ビジネス | 国際観光学科 | 科目・大学共通 | 科現代文化学 | 科現代文化学 | 科現代文化学 | 心理学 | 心理学科     | 心理学科・スポーツ指導学科 | ネスポーツ |            |               |               |             |     |      |
| 自己評価                    | ① あなたはこの授業を何回欠席したか。    | 3.6      | 3.6     | 3.6  | 3.2     | 3.1 | 3.3    | 3.5    | 2.7     | 3.2    | 2.7    | 3.7    | 4.1 | 3.2      | 3.3           | 3.2   | 3.6        | 3.9           | 3.8           | 3.9         | 3.4 | 3.4  |
|                         | ② あなたはこの授業に意欲的に取り組んだか。 | 4.1      | 4.1     | 4.1  | 4.2     | 4.1 | 4.1    | 4.3    | 3.8     | 4.1    | 4.3    | 4.2    | 4.1 | 4.1      | 4.3           | 4.4   | 4.3        | 4.5           | 4.1           | 4.6         | 4.2 | 4.2  |
|                         | ③ あなたの受講態度は良かったか。      | 4.0      | 4.0     | 4.0  | 4.2     | 4.2 | 4.2    | 4.5    | 4.0     | 4.1    | 4.3    | 4.2    | 4.1 | 4.2      | 4.3           | 4.4   | 4.4        | 4.5           | 4.0           | 4.5         | 4.2 | 4.2  |
|                         | 平均                     | 3.9      | 3.9     | 3.9  | 3.9     | 3.8 | 3.9    | 4.1    | 3.5     | 3.8    | 3.8    | 4.0    | 4.1 | 3.8      | 4.0           | 4.0   | 4.1        | 4.3           | 4.0           | 4.3         | 3.9 | 3.9  |
| 授業評価                    | 1 授業はわかりやすいか。          | 4.2      | 4.3     | 4.2  | 4.2     | 4.2 | 4.2    | 4.3    | 4.1     | 4.1    | 4.7    | 4.2    | 4.5 | 4.3      | 4.5           | 4.5   | 4.1        | 4.4           | 3.9           | 4.8         | 4.2 | 4.2  |
|                         | 2 教員の声は聞き取りやすいか。       | 4.4      | 4.4     | 4.4  | 4.4     | 4.4 | 4.4    | 4.7    | 4.4     | 4.4    | 4.8    | 4.3    | 4.6 | 4.5      | 4.7           | 4.7   | 4.2        | 4.7           | 4.3           | 4.8         | 4.4 | 4.4  |
|                         | 3 教員の熱意はあるか。           | 4.5      | 4.5     | 4.5  | 4.4     | 4.5 | 4.4    | 4.7    | 4.5     | 4.4    | 4.7    | 4.5    | 4.6 | 4.5      | 4.7           | 4.7   | 4.5        | 4.8           | 4.4           | 4.9         | 4.5 | 4.5  |
|                         | 4 教室内の秩序は保たれているか。      | 4.1      | 4.2     | 4.1  | 4.3     | 4.0 | 4.0    | 4.5    | 4.2     | 4.3    | 4.5    | 4.2    | 4.6 | 4.3      | 4.4           | 4.5   | 4.3        | 4.7           | 4.3           | 4.7         | 4.3 | 4.2  |
|                         | 5 教材・配布資料の使い方は良いか。     | 4.3      | 4.3     | 4.3  | 4.3     | 4.3 | 4.3    | 4.4    | 4.3     | 4.3    | 4.6    | 4.3    | 4.5 | 4.4      | 4.6           | 4.3   | 4.3        | 4.6           | 4.0           | 4.6         | 4.3 | 4.3  |
|                         | 6 知識や技能は身についたか。        | 4.1      | 4.2     | 4.2  | 4.2     | 4.1 | 4.2    | 4.2    | 4.1     | 4.0    | 4.4    | 4.2    | 4.4 | 4.2      | 4.4           | 4.4   | 4.3        | 4.6           | 4.0           | 4.6         | 4.2 | 4.2  |
|                         | 7 授業に興味を持てたか、刺激されたか。   | 4.1      | 4.3     | 4.2  | 4.1     | 4.1 | 4.1    | 4.2    | 4.0     | 4.0    | 4.3    | 4.2    | 4.5 | 4.3      | 4.5           | 4.5   | 4.2        | 4.6           | 4.0           | 4.7         | 4.2 | 4.2  |
|                         | 8 質問はしやすいか。            | 4.1      | 4.1     | 4.1  | 4.1     | 4.1 | 4.0    | 4.3    | 3.8     | 3.9    | 4.4    | 4.3    | 4.5 | 4.1      | 4.3           | 4.3   | 4.1        | 4.5           | 4.3           | 4.7         | 4.2 | 4.2  |
|                         | 9 総合的にこの授業に満足しているか。    | 4.2      | 4.3     | 4.3  | 4.2     | 4.2 | 4.2    | 4.4    | 4.1     | 4.1    | 4.6    | 4.2    | 4.5 | 4.4      | 4.5           | 4.5   | 4.3        | 4.6           | 4.1           | 4.8         | 4.3 | 4.3  |
|                         | 平均                     | 4.2      | 4.3     | 4.3  | 4.2     | 4.2 | 4.2    | 4.4    | 4.2     | 4.2    | 4.5    | 4.3    | 4.5 | 4.3      | 4.5           | 4.5   | 4.3        | 4.6           | 4.1           | 4.7         | 4.3 | 4.3  |
|                         | 評価対象者数                 | 17       | 26      | 43   | 47      | 8   | 4      | 2      | 1       | 15     | 2      | 33     | 1   | 10       | 6             | 5     | 4          | 3             | 3             | 4           | 148 | 191  |

